

## Nuance eCopy ShareScan Suite

**Die erste Scan- und OCR-Lösung, mit der sich Dokumenten- und Formular-Arbeitsabläufe komplett automatisieren lassen - direkt am Multifunktionsdrucker**

Mit dem Erfassen von Papierdokumenten und ihrer Konvertierung ins PDF-Format alleine, können Unternehmen heute keine grossen Sprünge mehr machen. Um am Ball zu bleiben, müssen sie gleichzeitig Kosten senken, Arbeitsprozesse automatisieren, Umweltbelastungen minimieren, sowie gesetzliche und Sicherheitsvorschriften erfüllen. Genau hierfür ist eCopy Share-Scan Suite gedacht. Die Suite automatisiert komplexe Konvertierungsprozesse und bringt auf Papier festgehaltene Inhalte in Ihre Geschäftsanwendungen.

Mit nur einem Knopfdruck am MFP können Sie Papierdokumente erfassen und ihren Inhalt sicher verarbeiten. Neben Scannen und Konvertieren in hochkomprimierte PDF- und Microsoft Office-Formate bietet eCopy Share-Scan Suite clevere Funktionen, mit denen sich auch grosse Dokumentenmengen mit minimalem Aufwand und in kürzester Zeit verarbeiten lassen:

- Barcode-Erkennung
- Dokumentenweiterleitung
- Bates-Stempelung (Paginier-Stempel)
- Kostenabrechnung
- Indizierung

eCopy ShareScan Suite kann mit zahlreichen Konnektoren und Erweiterungen eingesetzt werden, und ermöglicht so eine optimale Anpassung der Dokumentenweiterverarbeitung.

### Merkmale und Vorteile

- **Die beste Scan- und OCR-Lösung für Multifunktionsgeräte zum Verarbeiten von Formularen und Dokumenten** - Formularverarbeitung, barcodegesteuertes Dokumentenrouting, Dokumentenverschlüsselung, Stapelverarbeitung, Offline-Verarbeitung und vieles mehr - eCopy ShareScan Suite bietet produktive OCR-Funktionen und einen hohen Bedienkomfort. Dank der Möglichkeit zur Offline-Verarbeitung und der Benachrichtigungsfunktion können Sie das Ende der Verarbeitung grosser Dokumentenmengen einfach in Ihrem Büro abwarten
- **Schnellere Formularverarbeitung** - Mit zonalem OCR können Sie vordefinierte Felder automatisch ansteuern, die darin enthaltenen Daten extrahieren und in Ihre Unternehmens-Anwendungen übernehmen.
- **Vom statischen Papierdokument zur originalgetreuen, komplett formatierten und bearbeitbaren Datei** - Scannen, konvertieren und bearbeiten Sie Microsoft Word-, Excel- und PDF-Dateien - samt Spalten, Grafiken und Tabellen. Sparen Sie Zeit und Geld dank hoher Genauigkeit und minimalem Formatierungsaufwand.



## Merkmale und Vorteile (Forts.)

- **Optimierte Archivierungsprozesse mit flexiblen DMS-Optionen** - eCopy ShareScan Suite bietet eine nahtlose Verknüpfung mit Content-Management-Systemen, Netzwerkordnern, SQL-Datenbanken und vielen anderen Systemen. Nahtlose Zusammenarbeit mit führenden Lösungen wie SharePoint, RightFax, EMC Documentum, iManage WorkSite, OpenText DM oder OpenText eDOCS.
- **Branchenführende Integration mit Mail- und Dateisystemen** - Greifen Sie auf allgemeine und persönliche Adressbücher zu (Notes oder Exchange), und navigieren Sie zum Ziel-Verzeichnis alles direkt am MFP. Kein Umweg übers eigene Büro, um Dokumente abzulegen oder weiterzuleiten! Häufig wiederkehrende E-Mail-Sendungen können Sie mit dem Expressmodus automatisieren. Die versendeten E-Mails erscheinen im persönlichen Ordner „Gesendete Objekte“ des Benutzers.
- **Maximale Sicherheit und nahtlose Active-Directory-Integration** - ShareScan Suite lässt sich direkt mit Active Directory und systemspezifischen Benutzeranmeldedaten verknüpfen. Benutzer müssen somit erst ihre AD-Logindaten eingeben, bevor sie auf das System und zugehörige Anwendungen zugreifen können. Es kann auch Dokumente verschlüsseln, um sie in öffentlichen Netzwerken wirksam zu schützen.

## Gerätekompatibilität

ShareScan Suite ist für ausgewählte Multifunktionsgeräte und Scanner erhältlich und beinhaltet Serversoftware für die Dokumentenverarbeitung und Integration in Backend-Netzwerke und -Systeme. Kontaktieren Sie uns für die aktuell unterstützten Plattformen von ShareScan Suite.

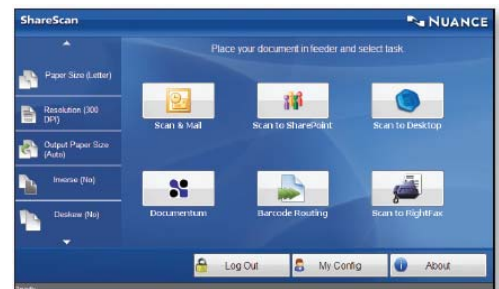
## Konfiguration für Multifunktionsgeräte

- Ein Software-Client für ausgewählte MFPs ermöglicht den Zugriff auf eCopy ShareScan vom Tastbildschirm des MFPs sowie von der Serversoftware aus.
- eCopy ScanStation\*

## Scanner Konfiguration

- eCopy ScanStation\*
- Nur die Software ShareScan Suite

\* Bestehend aus einem freistehenden Tastbildschirm mit Tastatur, der sich problemlos an beliebige scanfähige MFPs sowie an ISIS- und bestimmten TWAIN-Scannern anschließen lässt. Nuance eCopy ScanStation beinhaltet sämtliche Hard- und Software, die zur Ausführung von Nuance eCopy ShareScan Suite erforderlich ist.



Die intuitive Benutzeroberfläche macht das Versenden der gescannten Dokumente direkt vom MFP aus an ein bestimmtes Ziel denkbar einfach.

Für perfekte Druck- und Scanlösungen ...



Sicheres Drucken & Scannen  
Dokumentenverwaltung und -Automatisierung



Flotten-Management und -Optimierung  
Output Management

[www.nowcon.com](http://www.nowcon.com)